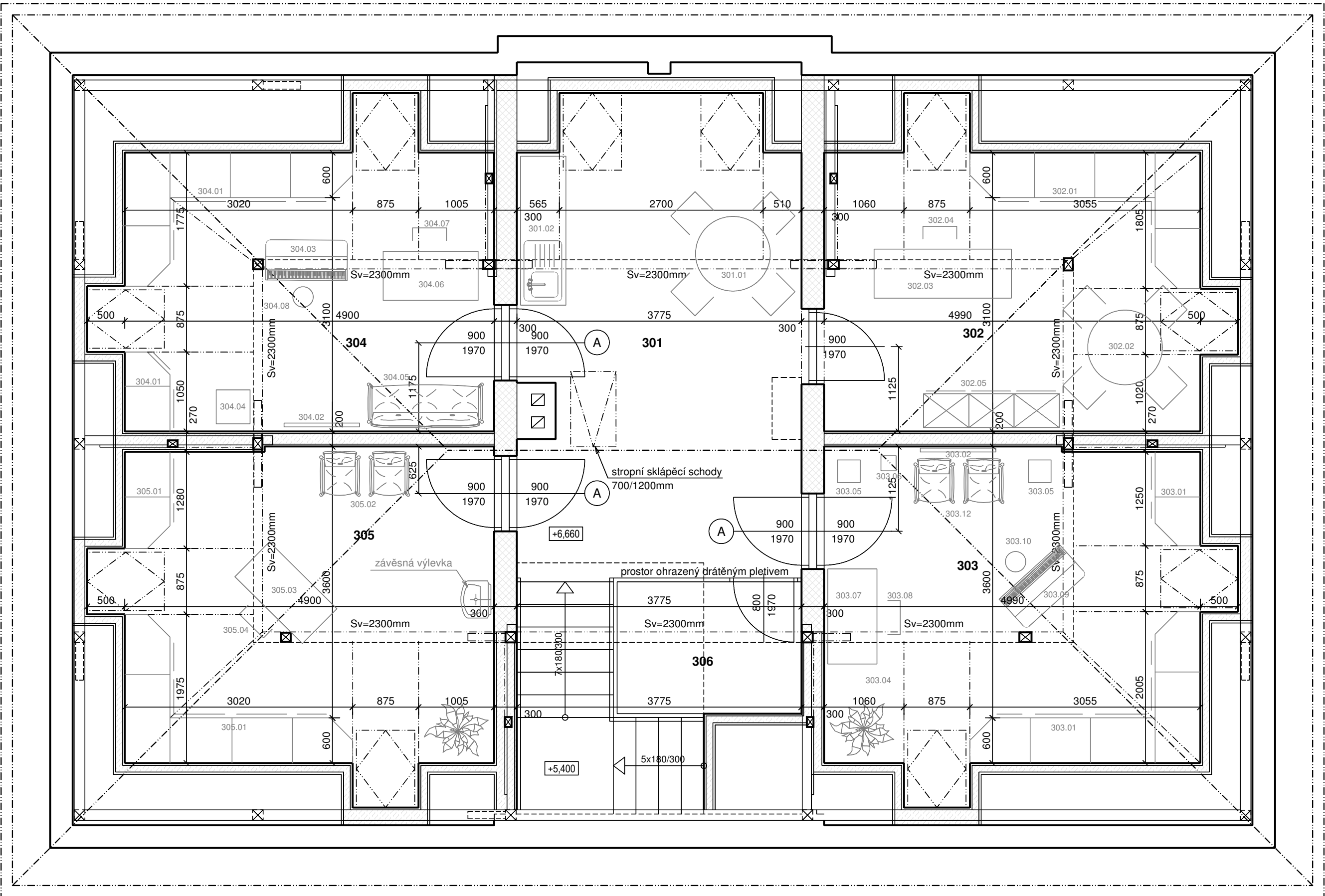


PŮDORYS PODKROVÍ - STAVEBNÍ ÚPRAVY, M 1:50

TABULKA ZAŘIZ. PŘEDMĚTŮ:

Č.P.	NÁZEV
301.01	Konferenční stolek, židle 4ks
301.02	Kuchyňská linka 195/60cm
302.01	Vestavěné skříně a police na míru
302.02	Konferenční stolek, židle 4ks
302.03	Kancelářský stůl, kontejner se zásuvkami
302.04	Kancelářská židle
302.05	Uzamykatelná skříň s policiemi 180/200cm
303.01	Vestavěné skříně a police na míru
303.02	Závěsné zrcadlo (100/200cm)
303.03	Koberec 400/400cm
303.04	Audio stolek
303.05	Reproduktorové soustavy
303.06	Věšák na oblečení
303.07	Kancelářský stůl, kontejner se zásuvkami
303.08	Kancelářská židle
303.09	Pianino či klávesy
303.10	Klavírní stolička
303.11	Křesla 2ks
304.01	Vestavěné skříně a police na míru
304.02	Závěsné zrcadlo (100/200cm)
304.03	Pianino či klávesy
304.04	Kombo
304.05	Pohovka
304.06	Kancelářský stůl, kontejner se zásuvkami
304.07	Kancelářská židle
304.08	Klavírní stolička
305.01	Vestavěné skříně a police na míru
305.02	Křesla 2ks
305.03	Kancelářský stůl, kontejner se zásuvkami
305.04	Kancelářská židle



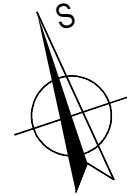
TABULKA MÍSTNOSTÍ PODKROVÍ:


Č.M.	NÁZEV MÍSTNOSTÍ	m ²	PODLAHA	POZNÁMKA
301	Chodba a čekárna	23,24	OSB desky, Lino	-----
302	Ředitelna	13,33	OSB desky, Lino	-----
303	Učebna č.1	15,39	OSB desky, Lino	-----
304	Učebna č.2	13,33	OSB desky, Lino	-----
305	Učebna č.3	15,39	OSB desky, Lino	-----
305	Sklad nástrojů	4,28	OSB desky, Lino	-----
Užitná plocha		84,96		

(A) DVOJITÉ ZVUKOVÉ IZOLAČNÍ DVEŘE S MIN. ÚTLUMEM 2 x 40dB

LEGENDA ČAR:

- STÁVAJÍCÍ ZDIVO
- NOVÉ ZATEPLENÍ OBJEKTU Z MINERÁLNÍ VLNY TL 150MM
- NOVÉ CIHELNÉ ZDIVO ZE SYSTÉMU KERAMICKÝCH TVÁRNIC POROTHERM TL 300MM
- ZDĚNÝCH NA SYSTÉMOVOU MALTU
- SENDVIČOVÉ SÁDROKARTONOVÉ PŘÍČKY TL 150MM (SDK DESKA, MINERÁLNÍ VLNA, NOSNÁ KOVOVÁ KONSTRUKCE, SDK DESKA)



Index změny:	Popis změny:	Datum:	Provedl:	Podpis:
<div><div>Kreslil: J. Nováček</div><div>Projektant: J. Nováček</div><div>Zodp. projektant: Ing. M. Kroc</div><div> U Zvoníčky 3, 289 31 Bobnice provozovna - Americká 960/1, 350 02 Cheb Tel.: 608 646 489 IČ: 25688553 DIČ: CZ 25688553</div></div> <div><div>Stúl.: Luby</div><div>Obec: Luby</div><div>Investor: Město Luby, Náměstí 5. května 164, 351 37 Luby</div><div>Akce: Rekonstrukce a púdní vestavba objektu Základní umělecké školy města Luby č.p.178 na st.p.č.89, k.ú. Luby I</div><div>Část: D.1.1. Architektonicko stavební řešení</div><div>Obsah: Púdorýs podkroví - nový stav</div><div>Stupeň: DSP/DPS</div><div>Formát: 4A4</div><div>Měřítko: 1:50</div><div>Datum: 07/22</div><div>Č. zakázky: 2202004</div><div>Č. přílohy: D.1.1.b-14</div></div> <div>www.electrosun.cz</div>				